

## Producción y control de calidad

Solution Info



## Bajo control todos los documentos relativos a la producción

Con DocuWare acelerará los procesos de producción asegurándose a su vez una mayor seguridad en materia legal. El control de calidad sacará gran provecho de la clara gestión de versiones. Su empresa cumplirá con todos los requisitos relativos a documentación de la ley de responsabilidad por productos. Además satisfará todos los plazos legales de custodia.

### Normativas versus progreso

La ley de responsabilidad por productos así como las normativas de custodia son cada vez más estrictas. Al mismo tiempo los ciclos de desarrollo y producción se aceleran. El Time to Market es un factor competitivo decisivo. Una fabricación eficiente y sin fallos es imprescindible para mantenerse a la vanguardia del progreso. A veces un único error es suficiente para provocar unas pérdidas millonarias. Las empresas productoras se enfrentan al reto de alcanzar el equilibrio entre la innovación y el respeto a la normativa.

### Beneficios de DocuWare

- Cumplimiento de las normativas y de la ley de responsabilidad por productos
- Gestión clara de las versiones y de la información
- Acceso a todos los documentos de los diferentes departamentos independientemente de su ubicación y de la fuente de datos
- Control de procesos muy sencillo mediante sellos
- Time to Market más corto

## Innovación gracias a transparencia

La transparencia es un requisito demandado por todos. Sin embargo, muchas empresas productoras se ven sobrepasadas por la cada vez mayor cantidad de documentos. Entre la documentación de planificación que precisa ser guardada se encuentran todas las notas y documentos, tanto cartas, correos electrónicos y comprobantes comerciales como diagramas, planos CAD y fotos. A diario se modifican y se crean nuevos documentos. Con frecuencia la documentación ocupa montañas de archivadores. Los departamentos de producción, control de calidad y contabilidad deben poder acceder durante muchos años a determinados documentos con independencia de su formato. Pero a menudo la búsqueda es en vano: los documentos en papel no se encuentran en todas las plantas de fabricación ni delegaciones. Por tanto, deben enviarse por fax, por mensajero o por correo electrónico. Otras veces los archivos encontrados en la red interna de la empresa no pueden abrirse porque el programa necesario no está instalado.

## De los documentos al valor

Con DocuWare, una empresa de cualquier tamaño y sector puede convertir sus documentos en capital valioso. El sistema de gestión documental automatiza los procesos comerciales y los flujos de trabajo mediante la gestión y vinculación electrónica de los documentos, sea cual sea el formato y la fuente. Con una sola operación de búsqueda, en cualquier momento y desde cualquier lugar se accede de inmediato a todos los documentos relacionados con una empresa o un proyecto.

## El conocimiento proporciona seguridad legal

El caos es perfecto: el fracaso en caso de conflictos contractuales, quejas por patentes y responsabilidades por productos está asegurado. Con la gestión documental integrada todo es diferente: con DocuWare tendrá todos sus documentos de producción bajo control y además cumplirá con todas las normativas vigentes. Su documentación de producción estará completa y su compañía se podrá concentrar al 100% en sus actividades principales.

## Los procesos de producción en el punto de mira

Puede ocurrir que un pormenor de una etapa de producción o fabricación se ponga en duda, y luego la documentación actual relativa a este proceso no se pueda localizar. Las consecuencias: el departamento de control de calidad detiene la fabricación y las cadenas de producción se paran. En este caso hay que calcular con pérdidas en el volumen de negocios. Además, la competitividad de su empresa se verá afectada.

## Todos los documentos de producción bajo control

Con DocuWare llevará a cabo los procesos de producción y fabricación de forma eficiente. El sistema archiva toda la documentación procedente de varias ubicaciones en un repositorio central de documentos. Para ello se escanean y almacenan todos los documentos en papel junto con los documentos electrónicos, sin importar si se trata de contratos, actas, correos electrónicos, diagramas, archivos CAD o fotografías. Una vez archivados, todos los empleados autorizados pueden acceder en tiempo real a toda la documentación. Para ello no son necesarios los programas con que se crearon los archivos. El Time to Market se acorta y con ello aumenta la capacidad competitiva de su empresa.

## Minucioso control de calidad

De nuevo un empleado duda si está utilizando la versión más actual de un diagrama técnico de una pieza. Se han almacenado muchos archivos CAD sin respetar ninguna estructura y sin número de versión. Las consecuencias: hasta que el departamento de control de calidad interviene se producen fallos muy costosos. Si no se descubre la causa del problema esto puede derivar en llamadas a revisión, lo cual puede desembocar en millones de euros en gastos y en un perjuicio en la imagen de su empresa.

## Todas las versiones de un vistazo

Con DocuWare su departamento de control de calidad conserva la visión global. Los estados de información de los empleados se registran de forma muy sencilla mediante sellos y firmas electrónicas. El sistema anota todas las modificaciones realizadas en un documento junto con el autor de los mismos y el momento en que se introdujeron. La fabricación marcha de esta forma sin problema alguno. Todo esto se traduce en unos costes de producción menores y en la reducción del Time to Market.

## La seguridad jurídica bajo la lupa

A raíz de una queja puede tener que presentar todos los datos de fabricación relativos al tipo de producto afectado, desde el esbozo a mano hasta la correspondencia por correo electrónico de la última década. Y como no, los documentos necesarios han desaparecido o simplemente no se archivaron. La consecuencia: se pone en riesgo la seguridad legal de su empresa ya que no cumple con todas las disposiciones establecidas por la ley de responsabilidad por productos y deberá encajar una derrota frente a la justicia con toda seguridad. Todo esto deriva asimismo, como no, en gastos adicionales y en el descrédito de su empresa.

## La seguridad legal con DocuWare

Con DocuWare, gracias al almacenamiento a largo plazo a prueba de manipulaciones indebidas cumplirá con todo lo establecido por la ley de responsabilidad por productos en relación a la conservación. Además archivará todos sus documentos comerciales a prueba de revisión. De esta forma su empresa ganará en seguridad legal y se minimizarán los riesgos de incumplimientos contractuales.

## En resumen: ventajas con DocuWare

---

- Acceso a los datos independientemente del formato de los archivos y de la fuente de datos lo que hace posible un flujo de información sin problemas
- Registro de todas las modificaciones realizadas en los documentos y de los conocimientos lo cual hace posible una gestión segura de versiones y una fabricación sin fallos
- Acceso en tiempo real a todos los datos en cualquier lugar del mundo lo que facilita la formación de equipos virtuales de proyectos
- Procesos de producción sin problemas lo que se traduce en un Time to Market corto y una mayor competitividad.
- Documentación de producción sin lagunas lo que limita los riesgos de responsabilidad (ley de responsabilidad por productos)
- Conservación a largo plazo a prueba de revisiones de cualquier tipo de documentos lo que se traduce en una mayor seguridad legal
- Reducción de las pilas de actas en aproximadamente un 98%

# Almacenamiento de los parámetros de producción

La ley de responsabilidad por productos prescribe conservar toda la documentación de producción durante al menos 30 años. Con DocuWare es posible almacenar de forma automática los parámetros de producción, como p.ej. valores registrados durante una medición. Los datos se archivan de forma estructurada y de esta forma es posible recuperarlos en unos pocos segundos incluso después de varios años.


## Registro automático de valores medidos

Para estar preparados contra eventuales quejas por responsabilidades por productos, las empresas deben registrar todos los parámetros de producción y conservarlos durante décadas.

Entre los datos figuran también los valores medidos en las instalaciones de fabricación, valores tales como las curvas de temperatura y los diagramas de humedad en el aire. Los sensores registran estos valores en las instalaciones de forma automática en intervalos de tiempo predefinidos, por ejemplo una vez al día, cada hora o cada 72 horas. Un módulo como por ejemplo el Adam 6017 Analog Input Modul transforma acto seguido los datos analógicos en digitales y los edita en forma de diagrama en formato de imagen png. Antes un empleado hubiera tenido que imprimir, ordenar y reunir en carpetas estos diagramas o clasificarlos en la pantalla en carpetas electrónicas por procesos de producción y grupos de productos, ahora DocuWare archiva los datos de las mediciones de forma completamente automática en función de los criterios de índice predefinidos.

## Crear un almacenamiento de datos de forma automática

A tal efecto se archivan de forma automática todos los nuevos informes electrónicos elaborados con un fichero índice en una carpeta controlada por DocuWare. Con ayuda del módulo DocuWare ACTIVE IMPORT la gestión de documentos recoge a continuación y de forma autónoma las palabras clave de los metarchivos índice. Son comunes datos tales como la fecha, la hora, los intervalos de supervisión así como el tipo de sensor y el número de la instalación de producción. Por último DocuWare guarda los datos en un archivador previamente definido. De esta forma es posible archivar los parámetros de producción de forma ordenada sin que ningún empleado tenga que intervenir manualmente en ningún momento.



The screenshot shows a dialog box titled "Cuadro de diálogo de almacenamiento "Temperatura"...". It contains several options and input fields:

- Guardar valores
- Eliminar de la bandeja
- Sólo pre-indexación
- Incremento automático
- Acceso protegido
- Protección copyright

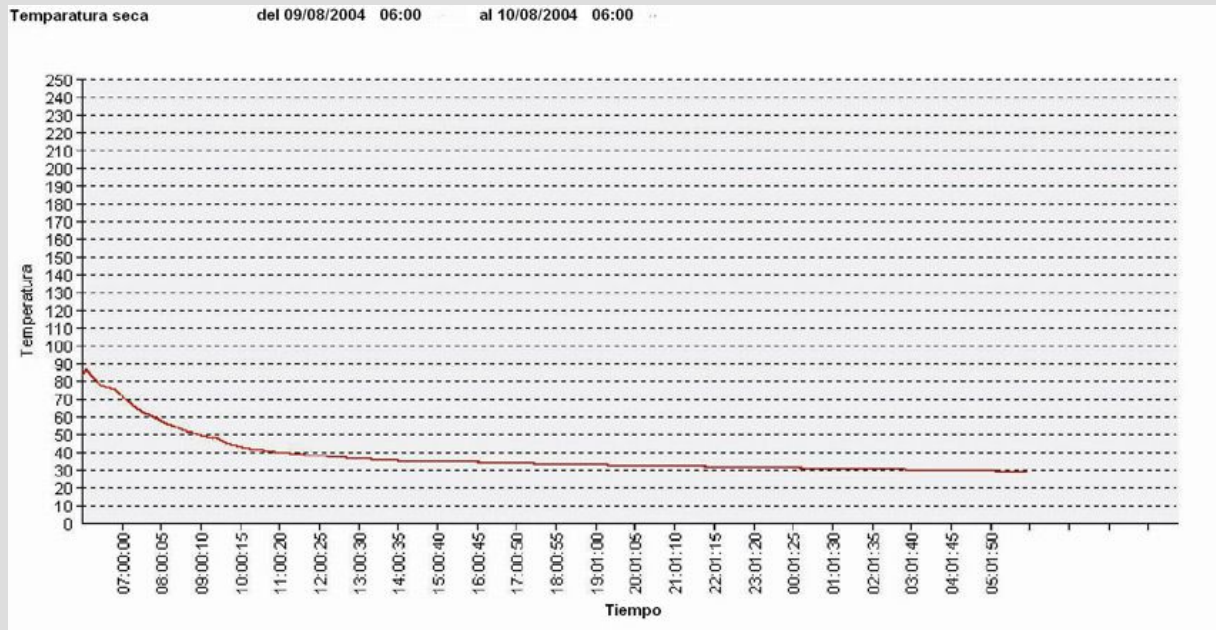
Fields for data entry:

- Dispositivo: Code\_58X221
- Del: 09/08/2004
- Hora 1: 6:00
- Al: 10/08/2004
- Hora 2: 6:00
- Valor: 239999

Summary fields:

- Fecha almac.: 10/08/2004
- Hora almac.: 6:08

Buttons at the bottom: Restaurar, Aceptar, Cancelar, Ayuda.



El menú de almacenamiento de DocuWare recoge de forma automática de los metarchivos índice del diagrama todas las informaciones relevantes para los valores medidos como por ejemplo, la fecha, los intervalos de control y el puesto de supervisión.

# La práctica

*Georg Fischer DEKA GmbH utiliza DocuWare en toda su empresa. Este grupo especialista en sistemas de tuberías cumple de esta forma con todo lo establecido por la ley de responsabilidad por productos y ha mejorado a su vez sustancialmente tanto su comunicación interna como su servicio de atención al cliente. Además con ello pudo prescindir de una gran parte de la superficie de almacenamiento para el archivador de papel.*

Antes de esto, DEKA GmbH reunía, copiaba y guardaba manualmente todos los recibos. Cada grupo de trabajo y cada encargado tenía su propio almacenamiento. Después de un año se archivarón todos los documentos en un almacén central. Sólo podían acceder al mismo las personas autorizadas. La búsqueda de recibos antiguos requería mucho tiempo y el intercambio de documentos entre los departamentos era muy problemático. No era posible responder a las preguntas de los clientes de inmediato. Además los datos que debían almacenarse durante 50 años según la ley de responsabilidad por productos ocupaban enormes superficies de almacenamiento. Actualmente, gracias a DocuWare se archivan diariamente alrededor de 200 operaciones con un total de hasta 600 hojas de papel. Este sistema prepara y facilita los documentos de todos los departamentos ordenados en un repositorio central de documentos independientemente de si se trata de mediciones, notas escritas a mano, diagramas o correspondencia. Las personas autorizadas sólo tendrán que apretar un botón para acceder a los documentos. Además, los empleados podrán examinar los parámetros de producciones anteriores apretando también un simple botón. De esta forma es posible resolver de inmediato las dudas de los clientes y el departamento de control de calidad tiene acceso en todo momento a todos los datos. DocuWare ha conseguido mejorar la capacidad competitiva.

## Objetivos:

- Acceso central a los documentos ya sea de los departamentos de ventas, producción, control de calidad o almacén
- Mejora de procesos

## Ventajas:

- Cumplimiento de lo dispuesto en la ley de responsabilidad por productos
- Todos los documentos y datos de producción a su alcance de inmediato
- Eficaz servicio de atención al cliente
- Volumen de impresión reducido
- Ahorro de espacio



*„Con DocuWare satisfacemos los altos requisitos que exige la ley de responsabilidad por productos. La producción y el control de calidad trabajan con especial eficacia, ya que la documentación se halla siempre disponible en cualquier formato y con tan sólo pulsar un par de veces el ratón.“*



Horst Imhof, director de  
Telecomunicaciones, Georg Fischer DEKA GmbH



Binary Software SL

Paseo de la Música 3  
01007 Vitoria-Gasteiz (Alava/Araba)  
Villarias, 10  
48001 Bilbao (Bizkaia)

Your personal contact person

+34 945 200 049  
+34 944 370 711  
comercial@binarysoftware.es  
<http://www.binarysoftware.es>

Este documento también se puede encontrar aquí:

<http://pub.docuware.com/es/produccion-y-control-de-calidad?contact=txema@binarysoftware.es>